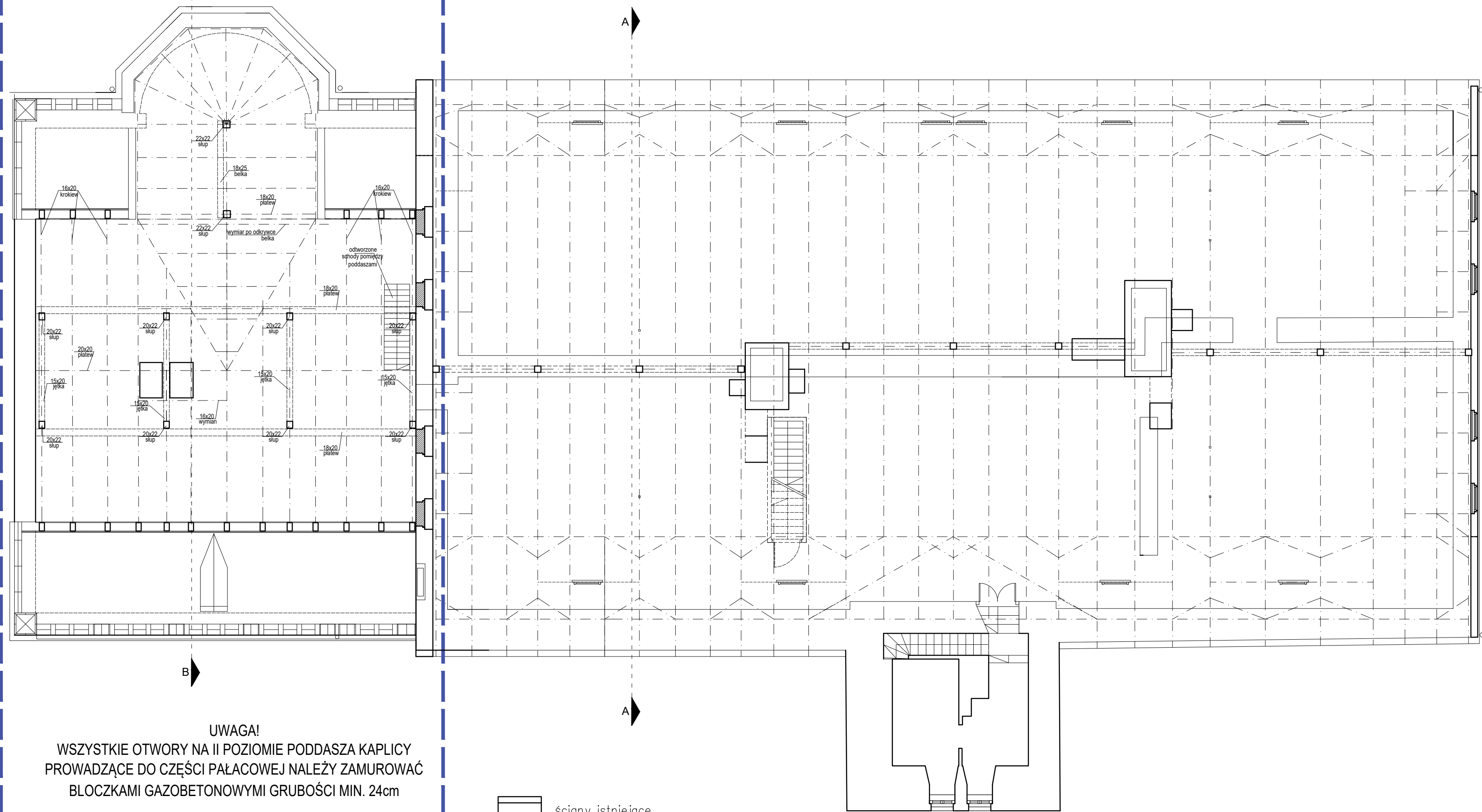


KAPLICA
ZAKRES OPRACOWANIA

CZĘŚĆ PAŁACOWA



UWAGA!
WSZYSTKIE OTWORY NA II POZIOMIE PODDASZA KAPLICY
PROWADZĄCE DO CZĘŚCI PAŁACOWEJ NALEŻY ZAMUROWAĆ
BŁOCKAMI GAZOBETONOWYMI GRUBOŚCI MIN. 24cm

- ściany istniejące
- ściany do wyburzenia
- ściany nowe murowane z bloczków gazobetonowych

OPRACOWALI	BUP BIURO USŁUG PROJEKTOWYCH		KRZYSZTOF WOŹNIAKOWSKI Karczowska 5B; 59-307 Raszówka tel.: 76 840 13 19 / 604 414 730 e-mail: buprojekt@post.pl fax.: 76 744 27 97			
	OBIEKT:		Remont i przebudowa kaplicy pałacowej wraz ze zmianą sposobu użytkowania na świetlicę wiejską			
	LOKALIZACJA:		Kunów 47, gm. Zgorzelec, dz nr 189/4			
	TYTUŁ:		Rzut więźby dachowej poddasze kaplicy poziom II - projekt			
	Imię i Nazwisko	Nr uprawnień	Specjalność	Funkcja	Podpis	Data
	inż. inż. arch. Marek Soszyński	30/84/Lw	spec. architekt.	projektant		20.09.2021
	inż. inż. arch. Małgorzata Szczerbińska		spec. architekt.	asyst. projektanta		20.09.2021
	inż. inż. arch. Dorota Zieniuk	114/DSOKK/2017	spec. architekt.	sprawdzający		20.09.2021
Format: A2		Skala: 1:100		Nr rysunku: UGZ 03 03 02 10		